

# Pannelli Fonoassorbenti

## Smart Picture



Pannelli fonoassorbenti realizzati con una struttura in legno e ricoperti con stoffa fonotrasparente stampata con vostra grafica. Sono disponibili due tipi di riempimento fonoassorbente a scelta : **Fibra Minerale** o **Melamina Basotect™**. I pannelli SMART Picture sono estremamente versatili e si possono utilizzare in tutti quei casi in cui è necessaria una correzione acustica con un look personalizzato e unico . I pannelli SMART Picture permettono di assorbire le riflessioni indesiderate, accorciare il tempo di riverbero e eliminare il flutter echo. Sono disponibili in diverse dimensioni e spessori.



### Caratteristiche

- Elevato assorbimento acustico
- Disponibile riempimento fonoassorbente in Fibra Minerale oppure Melamina Basotect™
- Possibilità di utilizzo di qualsiasi tipo di grafica
- Look lineare ed elegante
- Installazione rapida e senza colla
- Costruzione solida con rifiniture di di pregio.
- Prezzo conveniente
- Richiesta grafica almeno 1280x720 px ( 150 dpi o superiore )

### Dimensioni Standard

Smart Picture 50x50x6 cm  
Smart Picture 100x50x6 cm

Su richiesta:  
Smart Picture 50x50x11 cm  
Smart Picture 100x50x11 cm  
Altre misure disponibili

**Peso** 5-8 Kg

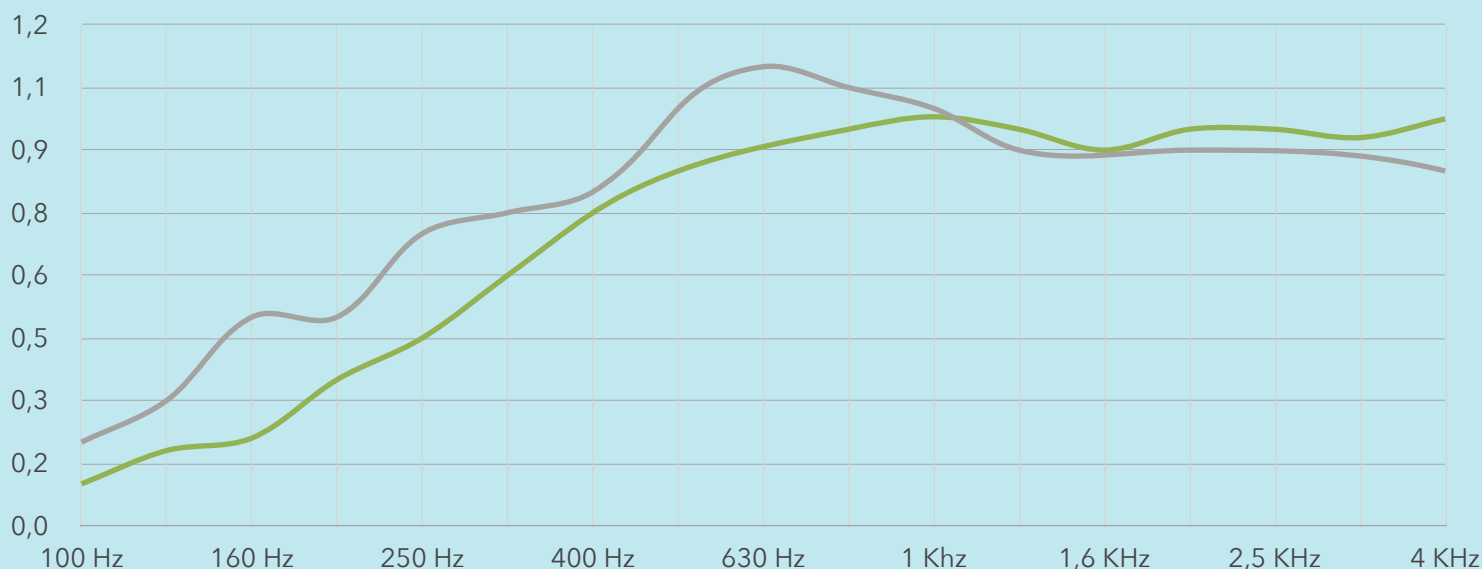
**Montaggio** A parete con tasselli (inclusi) ,  
(kit per soffitto su richiesta)

# Pannelli Smart Picture 100/50

## Spessore 6 Cm



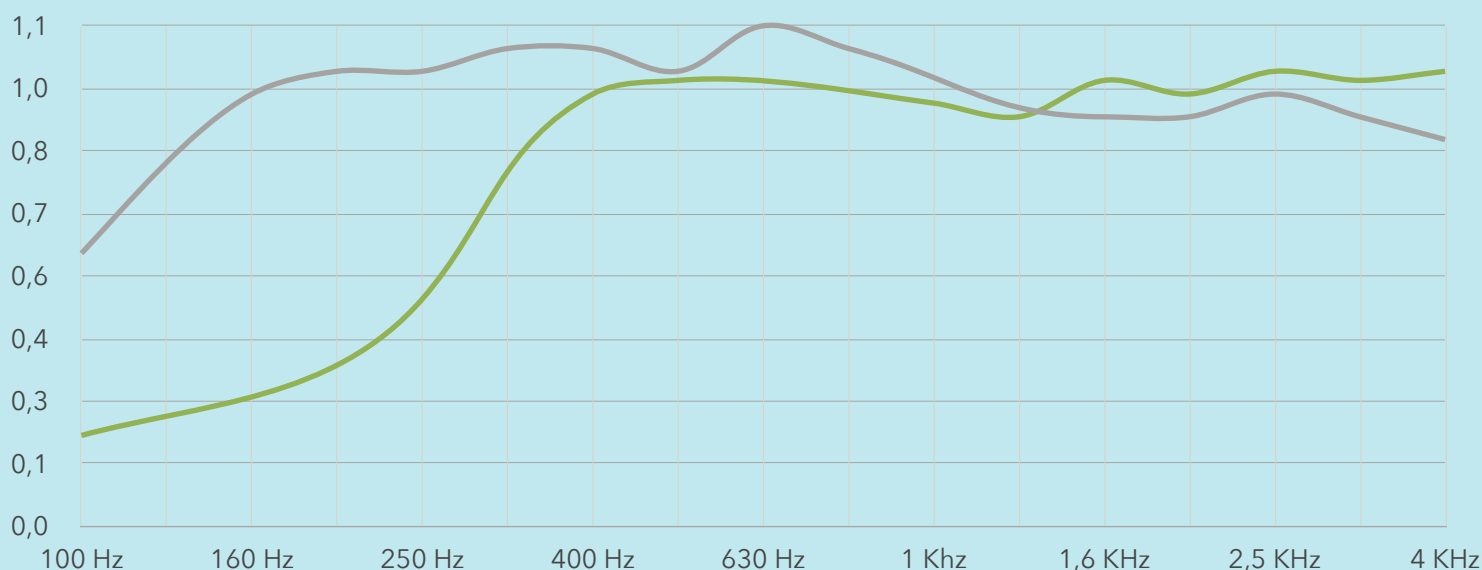
— Coefficiente di assorbimento con Fibra Minerale — Coefficiente di assorbimento con Melamina Basotect™



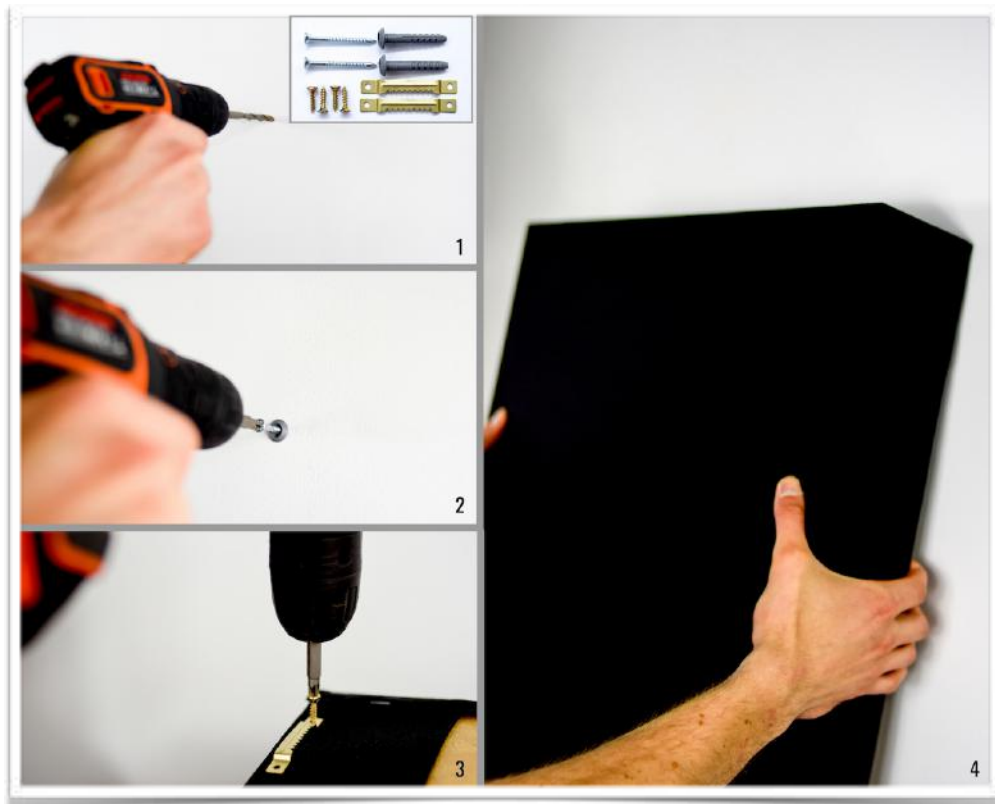
# Pannelli Smart Picture 100/50

## Spessore 11 Cm

— Coefficiente di assorbimento con Fibra Minerale — Coefficiente di assorbimento con Melamina Basotect™



## Montaggio



1. Forare la parete.
2. Inserire la vite e il tassello nella parete (forniti).
3. Applicare i ganci di fissaggio al pannello
4. Applicare il pannello alla parete come un quadro .

*Sono disponibili su richiesta dispositivi per fissaggio a soffitto (in aderenza o sospensione)*

# Pannelli Fonoassorbenti

## Smart100 / Smart50



### Esempi

